

# Fresubin®

## Energy Fibre

**GB Food for special medical purposes.** Nutritionally complete, high caloric (1.5 kcal/ml) tube feed, with fibre, with fish oil. Clinically free from lactose and gluten free (for UK only: lactose and gluten free). For the dietary management of patients with or at risk of disease-related malnutrition, in particular with increased energy needs and/or fluid restriction. **Dosage:** To be determined by a healthcare professional according to patients' needs. Recommendation for complete nutrition  $\geq 1500$  ml (2250 kcal)/day. **Important notes:** To be used under medical supervision. Monitor feeding rate. Suitable as sole source of nutrition. Not suitable for children < 3 years. Use with caution in children < 6 years. Not suitable for patients with galactosaemia. Ensure adequate fluid intake. (UK only: For enteral use only).

**Instructions for use:** Store at room temperature. Once opened, use within 24 hours. Shake well before use!

Do not use if bag is damaged, swollen or content is coagulated. Do not mix with drugs. **Ingredients:**

Water, maltodextrin, vegetable oils (rapeseed oil, high-oleic sunflower oil), edible sodium caseinate (from milk), soya protein, inulin, cellulose fibre, wheat dextrin, potassium citrate, potassium chloride, fish oil, calcium carbonate, emulsifiers (E 471, soya lecithins), choline bitartrate, stabilisers (E 460, E 466), sodium chloride, magnesium oxide, vitamin C, calcium phosphate, ferrous sulphate, zinc sulphate, niacin, vitamin E, manganese chloride, pantothenic acid, thiamin, sodium fluoride, riboflavin, vitamin B<sub>6</sub>, cupric sulphate, vitamin A,  $\beta$ -carotene, folic acid, chromium chloride, potassium iodide, sodium molybdate, sodium selenite, biotin, vitamin K, vitamin D, vitamin B<sub>12</sub>.

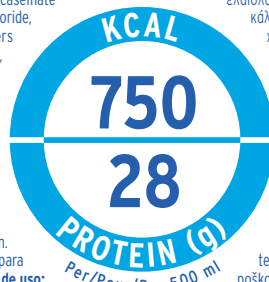
**ALIMENTO PARA USOS MÉDICOS ESPECIALES.** Alimentación por sonda nutricionalmente completa, con alto contenido energético (1.5 kcal/ml) con fibra, con aceite de pescado. Clínicamente libre de lactosa y gluten. Para el manejo dietético de pacientes desnutridos o con riesgo de desnutrición relacionado a enfermedad, en particular con necesidades energéticas incrementadas y/o restricciones de fluidos. **Dosis:** La dosis la determina el profesional sanitario según las necesidades del paciente. Recomendación para alimentación completa  $\geq 1500$  ml (2250 kcal)/día. **Aviso importante:** Debe utilizarse bajo supervisión médica. Deberá monitorizarse la velocidad de administración de la nutrición. Uso adecuado como única fuente de alimentación.

No apropiado para niños < 3 años. Utilizar con precaución en niños < 6 años. No apropiado para pacientes con galactosemia. Asegurar una ingesta de líquidos adecuada. **Instrucciones de uso:**

almacenar a temperatura ambiente. Una vez abierto, usar en 24 horas. Conservar a temperatura ambiente no superior a los 25 °C. ¡Agitar bien antes de usar! No usar si la bolsa está deteriorada o hinchada o si el contenido está coagulado. No mezclar con medicamentos. **Ingredientes:** Agua, Maltodextrina, Aceites vegetales (colza, aceite de girasol alto oleico), Caseinato de sodio comestible (de la leche), Proteínas de soja, Inulina, Fibra celulosa, Dextrina de trigo, Citrato de potasio,

Cloruro de potasio, Aceite de pescado, Carbonato de calcio, Emulgentes (lecitinas de soja, E 471), Bitartrato de colina, Estabilizadores (E 460, E 466), Cloruro de sodio, Óxido de magnesio, Vitamina C, Fosfato de calcio, Sulfato de hierro, Sulfato de zinc, Niacina, Vitamina E, Cloruro de manganeso, Ácido pantoténico, Tiamina, Fluoruro de sodio, Riboflavina, Vitamina B<sub>6</sub>, Sulfato de cobre, Vitamina A,  $\beta$ -caroteno, Ácido fólico, Cloruro de cromo, Yoduro de

potasio, Molibdato de sodio, Selenito de sodio, Biotina, Vitamina K, Vitamina D, Vitamina B<sub>12</sub>. **GR Τρόφιμο για ειδικούς ιατρικούς σκοπούς.** Διατροφικά πλήρης σίτιση με καβέτρες, υψηλής ενέργειας (1.5 kcal/ml), με φυτικές ίνες, με ιχθυέλαιο. Είναι κλινικά αποδεδειγμένο ότι δεν περιέχει λακτόζη, χωρίς γλουτένη. Για την διατροφική αγωγή ασθενών με ή σε κίνδυνο υποθρεψίας, λόγω ασθένειας, ειδικά με αυξημένες ενεργειακές απαιτήσεις και/ή με περιορισμένη πρόσληψη υγρών. **Δοσολογία:** Πρέπει να καθορίζεται από επαγγελματία υγείας σύμφωνα με τις ανάγκες του ασθενή. Συνιστάται ως πλήρη διατροφή 1500 ml (2250 kcal)/ημέρα. **Σημαντικές πληροφορίες:** Να χρησιμοποιείται υπό ιατρική επίβλεψη. Να παρακολουθείται ο ρυθμός σίτισης. Κατάλληλο ως αποκλειστική πηγή διατροφής. Μη κατάλληλο για παιδιά ηλικίας < 3 ετών. Να χρησιμοποιείται με προσοχή σε παιδιά ηλικίας < 6 ετών. Δεν προορίζεται για ασθενείς με γαλακτοζαμία. Να διασφαλίζεται επαρκής πρόσληψη υγρών. **Οδηγίες χρήσης:** Να φυλάσσεται σε θερμοκρασία περιβάλλοντος. Μετά το άνοιγμα, να χρησιμοποιείται εντός 24 ωρών. Ανακινήστε καλά πριν από τη χρήση! Να μην χρησιμοποιείται εάν ο σάκος είναι κατεστραμμένος ή διογκωμένος ή το περιεχόμενο παρουσιάζει



πρήγματα. Μην αναμιγνύετε με φάρμακα. **Συστατικά:** Νερό, μαλτοδεξτρίνη, φυτικά έλαια (κραμβέλαιο, ηλιέλαιο με υψηλή περιεκτικότητα σε ελαιόλαδο), βρώσιμο καζεϊνικό νάτριο (από γάλα), πρωτεΐνη σόγιας, ινουλίνη, ίνα κυτταρίνης, δεξτρίνη σίτου, κίτρικο κάλιο, χλωριούχο κάλιο, ιχθυέλαιο, ανθρακικό οξέος, γαλακτοματοποιητές (E 471, λεκθίνες σόγιας), διπρυγική κολλίνη, σταθεροποιητές (E 460, E 466), χλωριούχο νάτριο, οξείδιο του μαγνησίου, βιταμίνη C, φωσφορικό ασβέστιο, θειικός σίδηρος, θειικός ψευδάργυρος, νιασίνη, βιταμίνη E, χλωριούχο μαγγάνιο, παντοθενικό οξύ, θειαμίνη, φθοριούχο νάτριο, ριβοφλαβίνη, βιταμίνη B<sub>6</sub>, θειικός χαλκός, βιταμίνη A,  $\beta$ -καροτένιο, φολικό οξύ, χλωριούχο χρώμιο, ιωδιούχο κάλιο, μολυβδαινικό νάτριο, σεληνικό νάτριο, βιταμίνη, βιταμίνη K, βιταμίνη D, βιταμίνη B<sub>12</sub>. Αρ. Γνωστ. ΕΟΦ: 40576/30-11-1999. **CZ Potravina pro zvláštní lékařské účely.** Nutričně kompletní vysokokalorická (1.5 kcal/ml) výživa určená k podávání sondou, s vlákninou a rybím olejem. S nízkým obsahem laktózy a bez lepku. Pro řízenou dietní výživu při malnutrici či při riziku onemocnění souvisejících s malnutricí, zejména pro pacienty se zvýšenou potřebou energie a/nebo s omezeným příjmem tekutin. **Dávkování:** Musí být stanoveno zdravotnickým odborníkem dle potřeb pacienta. Doporučené dávkování při celkové výživě je  $\geq 1500$  ml (2250 kcal)/den. **Důležitá upozornění:** Podávat pod lékařským dohledem. Monitorujte rychlost podávání. Vhodné jako jediný zdroj výživy. Nevhodné pro děti mladší 3 let. Užívat opatrně u dětí mladších 6 let. Nevhodné pro pacienty s galaktosemií. Zajistěte dostatečný příjem tekutin. **Návod k použití:** Uchovávejte při pokojové teplotě. Po otevření použijte do 24 hodin. Před použitím dobře protřepat! Nepoužívat, je-li vak poškozen, nafouklý nebo obsahuje-li sraženiny. Nemíchejte s léky. **Složení:** Voda, maltodextrin, rostlinné oleje (řepkový olej, slunečnicový olej s vysokým obsahem kyseliny olejové), jedlý kaseinát sodný (z mléka), sójová bílkovina, inulin, celulózná vláknina, pšeničný dextrin, citrát draselný, chlorid draselný, rybí olej, uhličitán vápenatý, emulgátory (E 471, sójové lecitiny), cholin bitartrát, stabilizátory (E 460, E 466), chlorid sodný, oxid hořečnatý, vitamin C, fosforečnan vápenatý, síran železnatý, síran zinečnatý, niacin, vitamin E, chlorid manganatý, kyselina pantothenová, thiamin, fluorid sodný, riboflavin, vitamin B<sub>6</sub>, síran měďnatý, vitamin A,  $\beta$ -karoten, kyselina listová, chlorid chromitý, jodid draselný, molybdenan sodný, seleničitan sodný, biotin, vitamin K, vitamin D, vitamin B<sub>12</sub>.

**Not for parenteral (I.V.) use / ¡No administrar por vía parenteral! / Ακατάλληλο για παρεντερική (ενδοφλέβια) χρήση! / Není určeno k parenterálnímu (i.v.) podání!**



e 500 ml

FRESENIUS  
KABI

EasyBag

## Technical Specifications

### EasyBag Fresubin Energy Fibre

Size:	500 ml
Document:	0457991_0_GB-E_Ex-GR-CZ_500ml
Colours:	2 Colours
	Pantone 300 C 
	Pantone 2995 C 
Languages:	GB-E_Ex-GR-CZ
Number of Languages:	4
Type size:	6,5/7 pt
Page of Document:	2
Date:	03-03-2021

■ Stanzform nicht druckend!!!



www.fresubin-kabi.com

**Nutrition values/Análisis medio/  
Μέση περιεκτικότητα/Nutriční hodnoty**

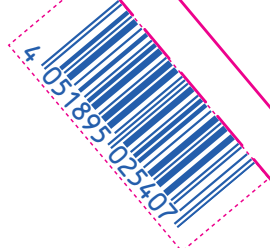
	/100 ml		/100 ml
Energy/Energía/ Ενέργεια/Energetická hodnota	..... kJ/kcal... 630/150	Thiamin/Tiamina/Θειαμίνη/Thiamin	.....mg..... 0,13
Fat/Grasas/Λιπίδια/Tuky	.....g..... 5,8	Riboflavin/Riboflavina/Ριβοφλαβίνη	.....mg..... 0,17
of which/de las cuales/ex των οποίων/z toho		Niacin/Niacina/Νιασίνη	.....mg (mg NE)... 1,6 (2,9)
- saturates/saturadas/κορεσμένα/ nasycené mastné kyseliny	.....g..... 0,5	Vitamin B <sub>6</sub> /Vitamina B <sub>6</sub> / Βιταμίνη B <sub>6</sub> /Vitamin B <sub>6</sub>	.....mg..... 0,16
- mono-unsaturates/monoinsaturadas/ μονοακόρεστα/mononenasyčené mastné kyseliny	.....g..... 3,9	Folic acid/Ácido fólico/ Φολικό οξύ/Kyselina listová	.....µg..... 26,7
- polyunsaturates/poliinsaturadas/ πολυακόρεστα/polynenasycené mastné kyseliny	.....g..... 1,4	Vitamin B <sub>12</sub> /Vitamina B <sub>12</sub> / Βιταμίνη B <sub>12</sub> /Vitamin B <sub>12</sub>	.....µg..... 0,27
- EPA + DHA/EPA+DHA	.....g..... 0,05	Biotin/Biotina/Biotín	.....µg..... 5,0
Carbohydrate/Hidratos de carbono/ Υδατόθρακες/Sacharidy	.....g..... 18	Pantothenic acid/Ácido pantoténico/ Παντοθενικό οξύ/ Kyselina pantothenová	.....mg..... 0,47
of which/de los cuales/ex των οποίων/z toho		Sodium/Sodio/Νάτριο/Sodík	.....mg/mmol... 100/4,4
- sugars/azúcares/σάκχαρα/cukry	.....g..... 1,2	Potassium/Potasio/Κάλιο/Draslík	.....mg/mmol... 207/5,3
- lactose/lactosa/λακτόζη/laktóza	.....g..... ≤ 0,03	Chloride/Cloruro/Χλωριούχ ο/ Chlor	.....mg/mmol... 153/4,3
Fibre/Fibra/Φυτικές ίνες/Vláknina	.....g..... 1,5	Calcium/Calcio/Ασβέστιο/Vápnik	.....mg/mmol... 67,0/1,7
Protein/Proteínas/Πρωτεΐνες/Bílkoviny	.....g..... 5,6	Phosphorus/Fósforo/ Φώσφορος/Fosfor	.....mg/mmol... 53,0/1,7
Salt/Sal/Άλατι/Sůl	.....g..... 0,25	Magnesium/Magnesio/ Μαγνήσιο/Hořčík	.....mg/mmol... 24,0/1,0
Vitamin A/Vitamina A/Βιταμίνη A/Vitamin A	.....µg RE..... 92,0	Iron/Hierro/Σίδηρο/Železo	.....mg..... 1,3
of which/de la cual/ex των οποίων/z toho		Zinc/Ψευδάργυρος/Zinek	.....mg..... 1,2
- β-Carotene/β-caroteno/ β-καροτένιο/β-karoten	.....µg RE..... 22,0	Copper/Cobre/Κόπρος/Měď	.....mg..... 0,13
Vitamin D/Vitamina D/Βιταμίνη D/ Vitamin D	.....µg..... 1,3	Manganese/Manganeso/ Μαγγάνιο/Mangan	.....mg..... 0,27
Vitamin E/Vitamina E/Βιταμίνη E/ Vitamin E	.....mg α-TE..... 3,0	Fluoride/Fluoruro/Φθοριοξύ/Fluor	.....mg..... 0,13
Vitamin K/Vitamina K/Βιταμίνη K/ Vitamin K	.....µg..... 6,7	Selenium/Selenio/Σελήνιο/Selen	.....µg..... 6,7
Vitamin C/Vitamina C/ Βιταμίνη C	.....mg..... 6,7	Chromium/Cromo/Χρόμιο/Chrom	.....µg..... 6,7
		Molybdenum/Molibdeno/ Μολυβδαίνιο/Molybden	.....µg..... 10
		Iodine/Ioduro/ΰδιο/Jód	.....µg..... 13,3
		Choline/Colina/Χολίνη/Cholin	.....mg..... 36,7

300 ml

200 ml

100 ml

Osmolarity/Osmolaridad/ Οσμωριακότητα κ.ο./Osmolarita	.....325 mosmol/l
Water/Agua/Νερό/Voda	.....76 ml/100 ml
Fat/Grasas/Λιπίδια/Tuky	.....35 kJ%
Carbohydrate/Hidratos de carbono/ Υδατόθρακες/Sacharidy	.....48 kJ%
Fibre/Fibra/Φυτικές ίνες/Vláknina	.....2 kJ%
Protein/Proteínas/Πρωτεΐνες/Bílkoviny	.....15 kJ%



**Distributor/Distribuidor/Υπεύθυνος κυκλοφορίας:**  
Fresenius Kabi Ltd., GB-Runcorn, WA7 1NT • Fresenius Kabi Hellas AE, Λ. Μεσογείων 354,  
GR-15341 Αγία Παρασκευή Αττικής Tηλ: 2106542909 • Fresenius Kabi s.r.o., Praha, ČR •  
Fresenius Kabi South Africa, 162 Tonetti Street, Halfway House, 1685

**Manufacturer/Fabricante/Παρασκευαστής/Υπόβο:**  
Fresenius Kabi Deutschland GmbH 61346 Bad Homburg/Germany  
Fresenius Hemocare Netherlands B.V. 7881 HM Emmer-Compascuum/Netherlands



**LOT :**  
▲ Best before end/Consumir preferentemente antes del fin de:/Απόλωση κατά προτίμηση πριν από το τέλος/Minimální trvanlivost do konce:  
see coding on front or back/ver código al frente o al dorso/βλέπε κωδικοποίηση στο εμπρός ή πίσω μέρος/viz označení na přední nebo zadní straně obalu

**e 500 ml**  
(150 kcal/3150 kJ)

0457991/0 GB-EE-NL-GR-CZ

**Not for parenteral (i.v.) use / iNo administrar por vía parenteral / Ακατάλληλο για παρεντερική (ευδοφλέβια) χρήση / Není určeno k parenterálnímu (i.v.) podání!**