

**(EN) Nutritional Value in 100 ml:**

Energetic value: 840 kJ/200 kcal, fats (34 %) 7,8 g (0,5 g of which are saturated fatty acids, 5,8 g of monounsaturated fatty acids, 1,5 g of polyunsaturated fatty acids), carbohydrates (40 %) 19,5 g (6 g of which are sugars, of which <0,01 g is lactose), protein (24 %) 12 g, fibre (2 %) 2 g.

**Minerals and trace elements in 100 ml:**

Na 172 mg, K 385 mg, Cl 122 mg, Ca 121 mg, P 121 mg, Mg 24 mg, Fe 3 mg, Zn 2,3 mg, Cu 0,34 mg, Mn 0,63 mg, F 0,19 mg, Mo 19 µg, Se 11 µg, Cr 13 µg, I 25 µg.

**Vitamins in 100 ml:**

Vit. A 188 µg RE, Vit. D 5 µg, Vit. E 2,3 mg αTE, Vit. K 10 µg, Vit. B1 0,29 mg, Vit. B2 0,32 mg, Vit. B3 3,4 mg NE, Vit. B5 1 mg, Vit. B6 0,33 mg, folic acid 50 µg, Vit. B12 0,39 µg, Biotin 7,5 µg, Vit. C 19 mg and Choline 88 mg.

**(GR) Διατροφικές πληροφορίες ανά 100 ml:**

Ενεργειακή αξία: 840 kJ/200 kcal, λίπη (34 %) 7,8 g (εκ των οποίων κορεσμένα λιπαρά οξέα 0,5 g, μονοακόρεστα λιπαρά οξέα 5,8 g, πολυακόρεστα λιπαρά οξέα 1,5 g), υδατάνθρακες (40 %) 19,5 g (εκ των οποίων σάκχαρα 6 g, εκ των οποίων λακτόζη <0,01g), πρωτεΐνες (24 %) 12 g, εδώδιμες ίνες (2%) 2 g.

**Μέταλλα και ιχνοστοιχεία ανά 100 ml:**

Na 172 mg, K 385 mg, Cl 122 mg, Ca 121 mg, P 121 mg, Mg 24 mg, Fe 3mg, Zn 2,3 mg, Cu 0,34 mg, Mn 0,63 mg, F 0,19 mg, Mo 19 µg, Se 11 µg, Cr 13 µg, I 25 µg.

**Βιταμίνες ανά 100 ml:**

Βιταμίνη Α 188 µg RE, Βιταμίνη D 5 µg, Βιταμίνη Ε 2,3 mg αTE, Βιταμίνη Κ 10 µg, Βιταμίνη Β1 0,29 mg, Βιταμίνη Β2 0,32 mg, Βιταμίνη Β3 3,4 mg NE, Βιταμίνη Β5 1 mg, Βιταμίνη Β6 0,33 mg, φολικόξύδι 50 µg, Βιταμίνη Β12 0,39 µg, Βιταμίνη C 19 mg και χολίνη 88 mg.

**nutrego**  
clinical nutrition

# OPTIMAL

Nutričně kompletní tekutá výživa.  
Nutričně kompletná tekutá výživa.  
Nutritionally complete liquid nutrition.  
Διατροφικά πλήρης υγρή θρέψη.

750 ml

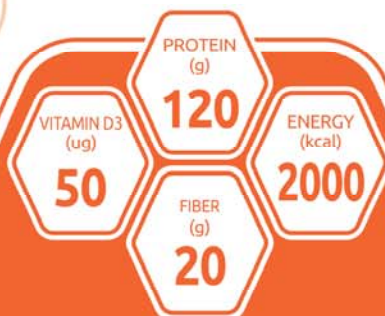
500 ml

250 ml

s příchutí / with flavor  
**neutral**

**1000 ml**

Potravina pro zvláštní lékařské účely.  
Potravina na zvláštne lekárske účely.  
Food intended for special medical purposes.  
Τρόφιμα για ειδικούς ιατρικούς σκοπούς.

[www.nutrego.cz](http://www.nutrego.cz)

Výživové hodnoty na 1000 ml / Nutritional Value in 1000 ml

BEZ LEPKU

GLUTEN FREE

BEZ LAKTÓZY

LACTOSE FREE

**(CZ) Výživové údaje ve 100 ml:**

Energetická hodnota: 840 kJ/200 kcal, tuky (34 %) 7,8 g (z toho nasycené mastné kyseliny 0,5 g, mononenasycené mastné kyseliny 5,8 g, polynenasycené mastné kys. 1,5 g), sacharidy (40 %) 19,5 g (z toho cukry 6 g, z toho laktóza <0,01 g), bílkoviny (24 %) 12 g, vláknina (2 %) 2 g.

**Minerální látky a stopové prvky ve 100 ml:**

Na 172 mg, K 385 mg, Cl 122 mg, Ca 121 mg, P 121 mg, Mg 24 mg, Fe 3 mg, Zn 2,3 mg, Cu 0,34 mg, Mn 0,63 mg, F 0,19 mg, Mo 19 µg, Se 11 µg, Cr 13 µg, I 25 µg.

**Vitaminsy ve 100 ml:**

Vit. A 188 µg RE, Vit. D 5 µg, Vit. E 2,3 mg αTE, Vit. K 10 µg, Vit. B1 0,29 mg, Vit. B2 0,32 mg, Vit. B3 3,4 mg NE, Vit. B5 1 mg, Vit. B6 0,33 mg, kys. listová 50 µg, Vit. B12 0,39 µg, Biotin 7,5 µg, Vit. C 19 mg a Cholin 88 mg.

**(SK) Výživové údaje v 100 ml:**

Energetická hodnota: 840 kJ/200 kcal, tuky (34 %) 7,8 g (z toho nasýtené mastné kyseliny 0,5 g, mononenasýtené mastné kyseliny 5,8 g, polynenasýtené mastné kyseliny 1,5 g), sacharidy (40 %) 19,5 g (z toho cukry 6 g, z toho laktóza <0,01 g), bielkoviny (24 %) 12 g, vláknina (2 %) 2 g

**Minerálne látky a stopové prvky v 100 ml:**

Na 172 mg, K 385 mg, Cl 122 mg, Ca 121 mg, P 121 mg, Mg 24 mg, Fe 3 mg, Zn 2,3 mg, Cu 0,34 mg, Mn 0,63 mg, F 0,19 mg, Mo 19 µg, Se 11 µg, Cr 13 µg, I 25 µg

**Vitaminsy v 100 ml:**

Vit. A 188 µg RE, Vit. D 5 µg, Vit. E 2,3 mg αTE, Vit. K 10 µg, Vit. B1 0,29 mg, Vit. B2 0,32 mg, Vit. B3 3,4 mg NE, Vit. B5 1 mg, Vit. B6 0,33 mg, kys. listová 50 µg, Vit. B12 0,39 µg, Biotin 7,5 µg, Vit. C 19 mg a Cholin 88 mg.

**nutrego** OPTIMAL  
clinical nutrition

**(CZ) NUTREGO OPTIMAL neutral 1000 ml**

Dietní potravina pro zvláštní lékařské účely určená k podání sondou nebo k popíjení. Nutričně kompletní hyperkalorická potravina s vysokým obsahem bílkovin a vlákniny, bohatá na vitamín D. Bez laktózy, bez lepku. Je vhodná jako jediný zdroj výživy i jako doplněk k běžné stravě.

**Důležité upozornění:**

Přípravek je určen pouze k enterálnímu podání. Není určeno pro parenterální použití! Obsahuje bílkoviny z kravského mléka.

**Dávkování:**

Doporučené denní dávkování pro celkovou výživu ≥ 1000 ml/den (2000 kcal/den). Doporučené denní dávkování při doplňkové výživě ≥ 250 ml/den (500 kcal/den).

**Minimální trvanlivost: datum uvedeno na obalu****(SK) NUTREGO OPTIMAL neutral 1000 ml**

Diétna potravina na osobitné medicínske účely určená na podanie sondou alebo na popíjanie. Nutrične kompletná hyperkalorická potravina s vysokým obsahom bielkovín a vlákniny, bohatá na vitamín D. Bez laktózy, bez lepku. Vhodné ako jediný zdroj výživy aj ako doplnok k bežnej strave.

**Dôležité upozornenia:**

Prípravok je určený iba na enterálne podanie. Nie je určený na parenterálne použitie! Obsahuje bielkoviny z kravského mlieka.

**Dávkovanie:**

Odporúčané denné dávkovanie pre celkovú výživu ≥ 1 000 ml/deň (2 000 kcal/deň). Odporúčané denné dávkovanie pri doplnkovej výžive ≥ 250 ml/deň (500 kcal/deň).

**Minimálna trvanlivosť: dátum uvedené na obale****(EN) NUTREGO OPTIMAL neutral 1000 ml**

Dietary food for special medical purposes intended for sonde administration or for drinking. A nutritionally completely hypercaloric food with high protein and fibre content, rich in Vitamin D. Lactose-free, gluten-free. Suitable as the only source of nutrition and as a supplement to a regular diet.

**Important warning:**

The product is intended for enteral administration only. It is not intended for parenteral use! Contains cow's milk protein.

**Dosing:**

Recommended daily dose for total nutrition ≥ 1000 ml/day (2000 kcal/day). Recommended daily dose for supplementary nutrition: 250 ml/day (500 kcal/day).

**Shelf life: date stated on package****(GR) NUTREGO OPTIMAL neutral 1000 ml**

Διαιτητικά τρόφιμα για ειδικούς ιατρικούς σκοπούς που προορίζονται για την αίσθηση μέσω καθετήρα ή που είναι πόσιμα. Διατροφικά πλήρης υπερθερμιδική τροφή με υψηλή περιεκτικότητα σε πρωτεΐνες και εδώδιμες ίνες, πλούσια σε βιταμίνη D. Χωρίς λακτόζη, χωρίς γλουτένη. Ενδείκνυται ως μοναδική διατροφική πηγή ακόμη και ως συμπλήρωμα μιας κανονικής διατροφής.

**Σημαντική σημείωση:**

Το προϊόν προορίζεται μόνο για εντερική χορήγηση. Δεν προορίζεται για παρεντερική χρήση! Περιέχει πρωτεΐνη αγελαδινού γάλακτος.

**Δοσολογία:**

Συνιστάμενη ημερήσια δοσολογία για συνολική διατροφή ≥ 1000 ml/ημέρα (2000 kcal/ημέρα). Συνιστάμενη ημερήσια δοσολογία για συμπληρωματική διατροφή ≥ 250 ml/ημέρα (500 kcal/ημέρα). **Ανάλογα κατά προτίμηση πριναπό: η ημερομηνία που αναγράφεται στη συσκευασία.**



Výrobce / Výrobca / Manufacturer / Κατασκευαστής:  
Bohemilk, a.s., Podzámkí 385, 51773 Orlová, Česká republika /  
Czech Republic / Τσεχική Δημοκρατία, [www.nutrego.cz](http://www.nutrego.cz)

8 592206 346126



Pantone Warm RED

K 100 %

